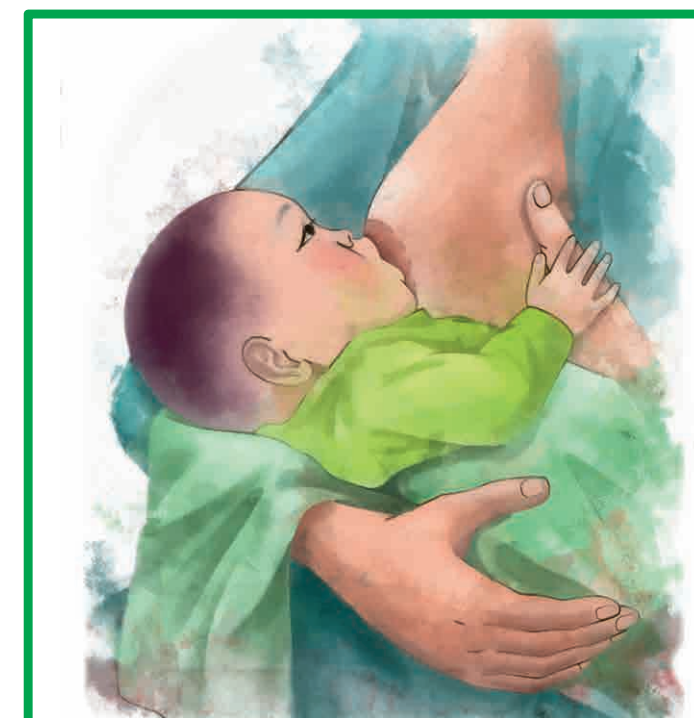
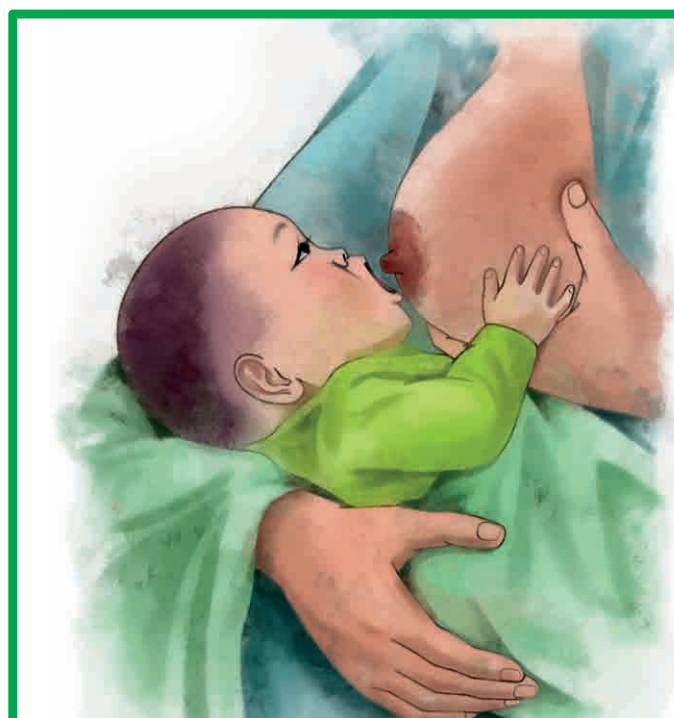
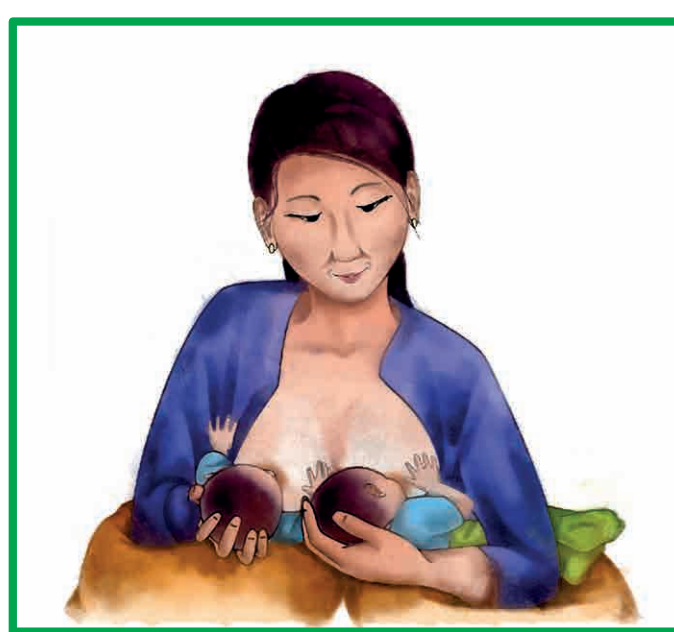
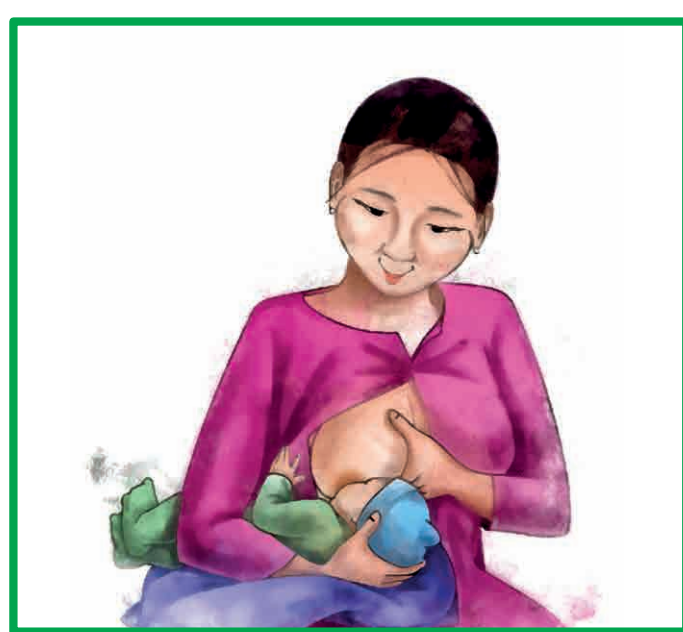


БАЛАНЫ ТУУРА ЭМИЗҮҮНҮН МААНИЛҮҮ БЕЛГИЛЕРИ

БАЛАНЫ КӨКҮРӨККӨ ТУУРА ЖАТКЫРУУ



БАЛАНЫ ЭМИЗҮҮ УЧУРУНДА ТУУРА ЖАТКЫРУУ



4 баланы эмчекке туура жаткыруунун маанилүү белгиси:

1. Баланын оозу чоң ачылган
2. Ареолянын көп бөлүгү баланын астыңкы эринине караганда, үстүңкү эрининин үстүнөн көрүнүп турат
3. Астыңкы эрини сыртка түйрүлүп турат
4. Баланын ээги эмчекке тийип турат

4 баланы эмизүү учурундагы туура жайгашуунун маанилүү белгиси:

1. Баланын башы жана денеси бир сызыкта жайгашкан
2. Эне баласын өзүнүн денесине жакын кармап отурат
3. Баланын бүт денесин жөлөп кармап отурат
4. Баланы эмчегине жакындатат, анын мурду үрптүн каршысында турат

4 натыйжалуу соруунун маанилүү белгиси:

1. Бала жай, тыныгуулар менен терең сорот
2. Баланын жаагы тоголок
3. Баланын жутуп жатканын угууга болот
4. Бала тойгондон кийин эмчекти өзү коё берет

Баланын эмчекке туура эмес жатышынын белгилери:

- ✓ Баланын башы жана денеси бир сызыкта жайгашкан эмес
- ✓ Эне баласын өзүнүн денесине жакын кармаган эмес
- ✓ Баланын бүт денеси жөлөп кармалган эмес
- ✓ Бала эмчекке жакындатылат, эрини/ээги үрптүн каршысында турат

Балага эмчекти туура эмес салуунун белгилери:

- ✓ Ареолянын көп бөлүгү баланын астыңкы эрининин алдынан көрүнүп турат
- ✓ Оозу чоң ачылган эмес
- ✓ Астыңкы эрини сыртка түйрүлбөгөн
- ✓ Баланын ээги эмчекке тийбей турат

Баланын эмчекти натыйжасыз эмүүсүнүн белгилери:

- ✓ Бала шашып жана үстүртөдөн сорот
- ✓ Баланын жаактары тартылган жана чыңалган
- ✓ Бала таңдайын такылдатып жана чопулдатып соргонун укса болот
- ✓ Эне баланы эмчектен өзү тартып алат